

# Assistance post-traumatique :

## Renverser la tendance relative aux absences et à l'invalidité provoquées par le stress post-traumatique



Les premiers intervenants et les travailleurs de première ligne font face à des situations graves et potentiellement traumatisantes dans le cadre de leurs fonctions. Cela peut mettre en péril leur santé mentale et leur capacité de travailler, entraînant ainsi des coûts immenses pour la personne concernée, sa famille et votre organisation.

Une étude clinique réalisée par Morneau Shepell montre que le programme Assistance post-traumatique peut empêcher que l'exposition au stress post-traumatique mène à des absences ou à une invalidité de courte ou de longue durée.

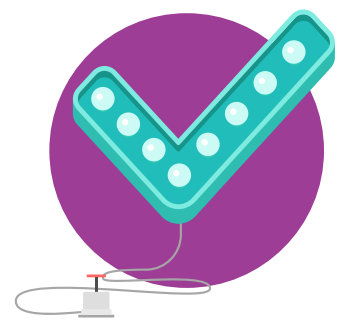
### Bienfaits du programme Assistance post-traumatique

Axé sur une intervention précoce, le programme Assistance post-traumatique offre un soutien accessible, confidentiel et efficace pour que votre organisation reste au summum de sa capacité opérationnelle tout en protégeant la santé mentale de ses employés.



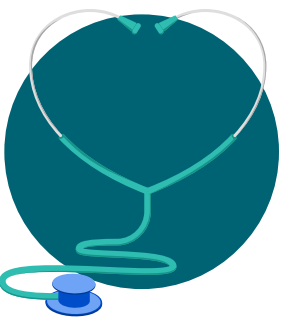
**99%** des participants ont montré une **amélioration fonctionnelle importante** à la maison et au travail.

**84%** ont ressenti des **symptômes post-traumatiques légers ou nuls** après le programme, et vu leur productivité au travail augmenter.



Les participants **s'investissent dans le programme et atténuent leurs symptômes rapidement**, réduisant la durée de leur absence et de leur invalidité de courte durée.

Les participants **développent des aptitudes afin d'atténuer la récurrence des symptômes de stress post-traumatique**, réduisant ainsi la possibilité d'autres demandes d'absence ou de prestations d'invalidité.



Pour les employés en congé, **le retour au travail à l'issue du programme a été plus rapide et durable.**

Le programme **Assistance post-traumatique** est une solution facultative, accessible et confidentielle qui aide les personnes à composer avec un stress post-traumatique léger à modéré et à développer leur résilience.

Il donne lieu à une intervention précoce et à un traitement fondé sur des preuves afin d'atténuer les symptômes des participants et de les garder au travail de façon saine et sécuritaire.

Le programme **Assistance post-traumatique** améliore la santé mentale de vos employés ainsi que votre bilan financier.

Pour en savoir plus, communiquez avec nous dès aujourd'hui.  
[cyerrill@morneaushepell.com](mailto:cyerrill@morneaushepell.com)